



CENTRO DE DATOS

# KIO MER|1

KIO es una de las empresas líderes y de referencia de Data Centers en Latinoamérica. KIO cuenta con diversos Centros de Datos de última generación y más alta seguridad, disponibilidad y densidad en México, Colombia y Centroamérica. KIO hospeda en sus Data Centers los ecosistemas más robustos y amplios en la región en un ambiente seguro, escalable y profesional.

20° 55' 54.22" N 89° 40' 54.22" W

**KIO MER|1** Inició operaciones en 2019, este Centros de Datos cuentan con características TIER II.

**Ubicación:** se encuentra localizado en Calle 19 #444 de la Colonia Ciudad Industrial en la Ciudad de Mérida del estado de Yucatán, CP 97288

## CARACTERÍSTICAS



### DISEÑO

**8 Salas de Cómputo ATOM** con una capacidad de **89 m2** en total, con una altura de **2.51 m** de piso falso a plafón, acondicionado con rieles para deslizar los racks a lo ancho del contenedor.



### CAPACIDAD ELÉCTRICA

**6 UPS** de **109 kW** redundantes, que tienen la capacidad suficiente para proveer energía ininterrumpida a todos los equipos instalados. Cuenta con un sistema avanzado de monitoreo de baterías.



### REDUNDANCIA

**2N** en todos los equipos eléctricos, con **2** generadores eléctricos de emergencia de **500 kW** cada uno, con una reserva de diésel otorgando una autonomía de **4 días**.



### EFICIENCIA ENERGÉTICA

**KIO Green** con energía renovable, el cual permite el ahorro de energía eléctrica en el sistema de enfriamiento, cuando las condiciones de humedad y temperatura del ambiente son ideales, ayudando a lograr un **PUE por diseño de 2.1**.



### MONITOREO

Cuenta con un Building Monitoring System (**BMS**), el cual monitorea la eficiencia y correcto funcionamiento de toda la Infraestructura electromecánica del **Centro de Datos**.



### ACOMETIDA ELÉCTRICA

Una acometida eléctrica en media tensión de **13,200 VAC**.



### NOC

Centro de monitoreo avanzado de operaciones y red.



### PERSONAL CAPACITADO

Personal altamente capacitado en operación de Centros de Datos 7x24x365 días del año.



### CARRIER NATURAL

Invitación abierta a todos los Carriers. Los Carriers acometidos actualmente son:

ATC	Flô Networks	Total Play
Axtel / Alestra	Telmex	

Además **KIO** cuenta con la red de interconexión de alta velocidad entre sus Centros de Datos y se interconecta con otros por medio de **DE-CIX** y **Megaport**



### SEGURIDAD

Cuenta con controles de seguridad de doble autenticación (proximidad) con un sistema de Video Vigilancia 7x24x365, con capacidad de almacenamiento de 90 días, con certificado Payment Card Industry Data Security Standard (PCI / Estándar de Seguridad de Datos para la Industria de Medios de Pago).

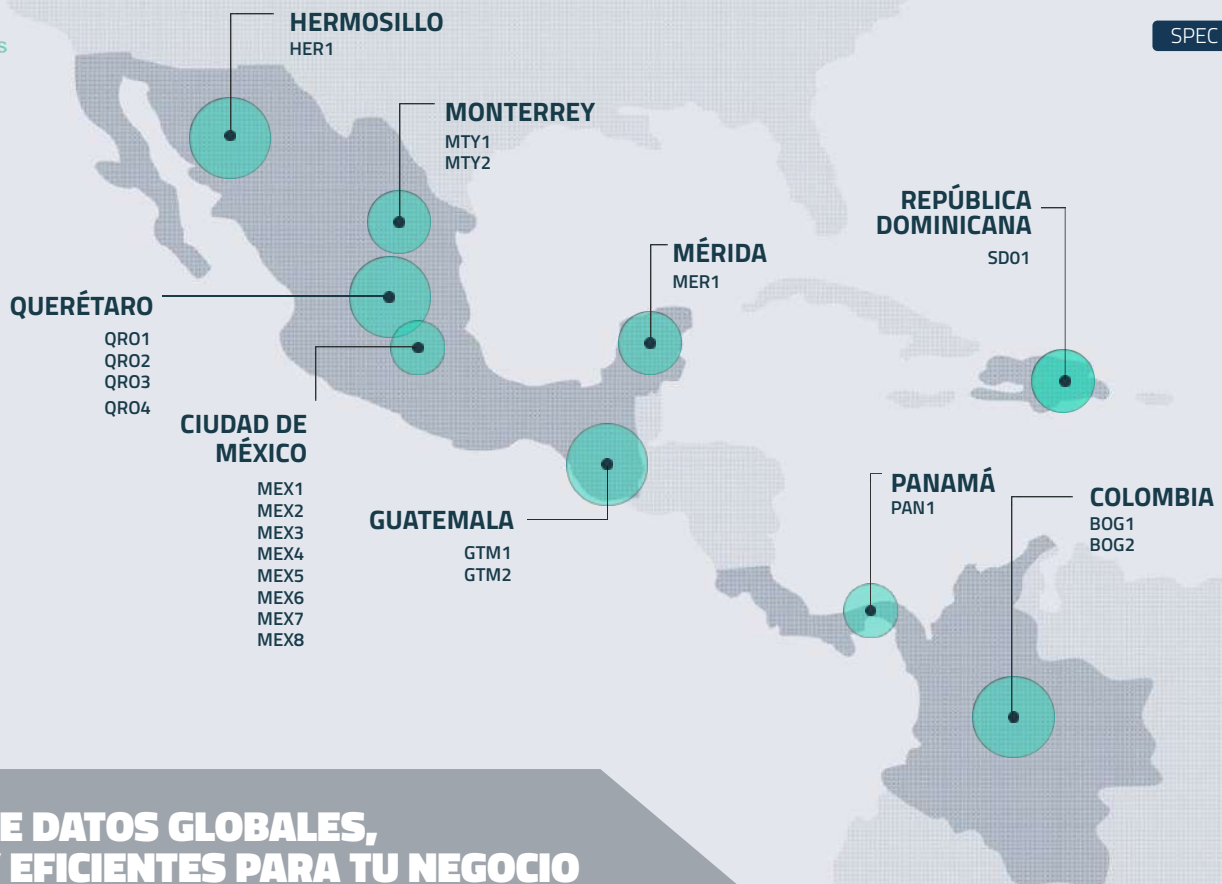


### PROTECCIÓN CONTRA INCENDIOS

Cuenta con detectores de humo, estaciones manuales y alertas audiovisuales en todas las áreas. Dispone de un sistema de detección temprana de incendios con Aparato de Detección Temprana de Humo (VESDA) y un sistema de preacción de doble enclavamiento.

## CARACTERÍSTICAS ELECTROMECAÑICAS (REFRIGERACIÓN)

Cantidad de unidades totales	17
Cantidad de unidades de redundancia	8
Toneladas de refrigeración para el Centro de Datos	106.5



## CENTROS DE DATOS GLOBALES, SEGUROS Y EFICIENTES PARA TU NEGOCIO

### CARACTERÍSTICAS FÍSICAS

+ Muro perimetral	Sí
+ Acceso para discapacitados	Sí
+ Edificio /Centro de Datos	Sí
+ Distancia a una estación de policía	1.0 km (0.683 millas)
+ Distancia a una estación de bomberos	1.0 km (0.683 millas)
+ Área de piso técnico del ATOM MINI 1	11.12 m2 (119.69 sqft)
+ Área de piso técnico del ATOM MINI 2	11.12 m2 (119.69 sqft)
+ Área de piso técnico del ATOM MINI 3	11.12 m2 (119.69 sqft)
+ Área de piso técnico del ATOM MINI 4	11.12 m2 (119.69 sqft)
+ Área de piso técnico del ATOM MINI 5	11.12 m2 (119.69 sqft)
+ Área de piso técnico del ATOM NÚCLEO	21.42 m2 (230.56 sqft)
+ Área de piso técnico del ATOM SPARK	6.54 m2 (70.39 sqft)
+ Área de piso técnico del MDA	17 m2 (182.986 sqft)
+ Piso elevado	6 m2 (64.58 sqft)
+ Capacidad máxima de gabinetes	567 kg (1,200 lb)
+ Altura sobre el mar (metros)	10 m (32.80 ft)
+ Distancia del mar (kilometros)	45 km (75.60 millas)
+ Área de bodega	1000 m2 (10763.9 sqft)

### SEGURIDAD

+ Control de accesos	Puerta abatible
+ Factores de autenticación	Tarjeta de proximidad
+ Registro de visitantes	Sí
+ Personal de seguridad 7x24	Sí
+ Cámaras de seguridad	Sí
+ Tiempo de grabación mínimo de DVR	90 días
+ Detección de incendios	VESDA
+ Extinción automática de incendio	Preacción doble interlock

### CARACTERÍSTICAS ELÉCTRICAS

+ Redundancia	2N
+ Disponibilidad	TIER II
+ Potencia de diseño en m2	5.16 kW / IT
+ Capacidad de los UPS	219.6 kVA
+ Monitoreo continuo de baterías	Sí
+ Capacidad de los transformadores	750 kVA
+ Cantidad de acometidas eléctricas	1
+ Tiempo de autonomía de los UPS	30 minutos
+ Tiempo de autonomía de diésel	4 días
+ Capacidad total de los tanques de diésel	13,000 litros (3434.24 gl)
+ Cantidad de generadores	2
+ Capacidad de los generadores	500 kW

### COMUNICACIONES

+ Cableado de cobre	Categoría 6A o superior
+ Cableado de fibra	Monomodo y Multimodo
+ Recubrimiento del cableado	Plenum y/o LSOH
+ Espacios para Carriers	Sí
+ Site Entry	Sí