


CENTRO DE DATOS

KIO MEX|3


KIO es una de las empresas líderes y de referencia de Data Centers en Latinoamérica. KIO cuenta con diversos Centros de Datos de última generación y más alta seguridad, disponibilidad y densidad en México, Colombia, Centroamérica y el Caribe. KIO hospeda en sus Data Centers los ecosistemas más robustos y amplios en la región en un ambiente seguro, escalable y profesional.

 19°22'22.7"N 99° 15'37.8"W


KIO MEX|3 se incorpora al portafolio de KIO en 2014.

Ubicación: Alfonso Nápoles Gándara 50 PB, Colonia Peña Blanca Santa Fe, Ciudad de México, 01210.

CARACTERÍSTICAS


 **DISEÑO**
Una Sala de Cómputo de 902 m2 con pedestales antisísmicos de estructura categoría 4.


 **CAPACIDAD ELÉCTRICA**
12MW de carga IT total del facility, mediante 5 bloques de 2 MW IT + 2 bloques redundantes.


 **REDUNDANCIA**
2N en los equipos eléctricos, con 2 generadores eléctricos de emergencia de 1 MW. Cuenta además con 4 tanques de almacenamiento de diésel otorgando una autonomía de 4 días. En los equipos de enfriamiento se tiene una configuración N+1.


 **ACOMETIDA ELÉCTRICA**
Acometida eléctrica en media tensión (23 kV).

 **MONITOREO**
Cuenta con un Building Monitoring System (BMS), el cual monitorea la eficiencia y correcto funcionamiento de toda la infraestructura electromecánica del Centro de Datos.


 **EFICIENCIA ENERGÉTICA**
Confinamiento de pasillos fríos ayudando a tener un PUE promedio de 1.8.

 **SEGURIDAD**
Cuenta con 5 controles de seguridad de doble autenticación (proximidad y biométrico de reconocimiento facial), con un sistema de Video Vigilancia 7x24x365, con capacidad de almacenamiento de 90 días y certificado *Payment Card Industry Data Security Standard* (PCI / Estándar de Seguridad de Datos para la Industria de Medios de Pago).

 **CARRIER NEUTRAL**
Invitación abierta a todos los Carriers. Los Carriers acometidos actualmente son:

 **NOC**
Centro de monitoreo avanzado de operaciones y red.

 **PERSONAL CAPACITADO**
Personal altamente capacitado en operación de Centros de Datos 7x24x365 días del año.

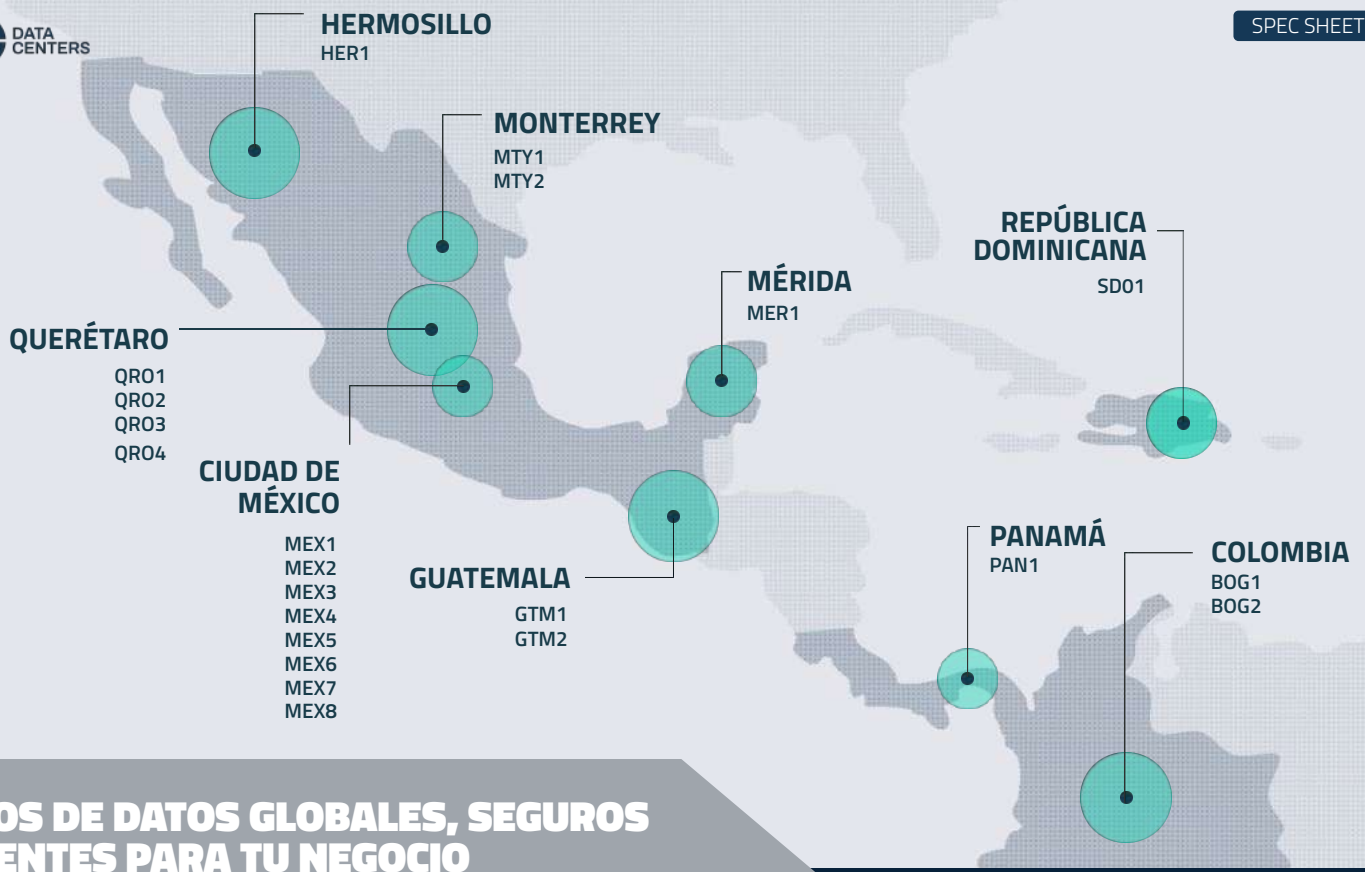
 **PROTECCIÓN CONTRA INCENDIOS**
Cuenta con detectores de humo, estaciones manuales, extinción por gas y alertamiento audiovisual en todas las áreas, bajo estándares de la National Fire Protection Association (NFPA). Adicionalmente, cuenta con un sistema de detección temprana Very Early Smoke Detection Apparatus (VESDA) y un sistema de preacción de doble interlock.

CARACTERÍSTICAS ELECTROMECÁNICAS

+ Tipo de paredes	Concreto armado
+ Espesor de paredes	20 cm (7.87 pulgadas)
+ Muro perimetral	Sí
+ Construcción del muro perimetral	Concreto armado
+ Acceso para discapacitados	Sí
Edificio de propósito de Centro de Datos	Very Early Fire Detection
+ Distancia a una estación de policía	2.5 km (1.55 millas)
+ Distancia a una estación de bomberos	3 km (1.86 millas)
+ Área de piso técnico del DC Fase 1	902 m2 (9,709 ft2)
+ Piso elevado - Cargas concentradas	567 kg (1,250 lb)
+ Piso elevado - Cargas uniformes	2,216 kg/m2 (454 lb/ft2)
+ Piso elevado - Carga de impacto	65 kg (143 lb)
+ Piso elevado - Última carga	2,222 kg (4,898 lb)
+ Capacidad máxima de gabinetes	372 aproximadamente
+ Disponibilidad de jaulas	Sí
+ Altura sobre el mar (metros)	2,250 m (7,381.89 ft)
Distancia del mar (kilometros)	280 km (173.98 millas)

ATC	Flô Networks	Total Play
Axtel / Alestra	TELMEX	

Además KIO cuenta con la red de interconexión de alta velocidad entre sus Centro de Datos.



CENTROS DE DATOS GLOBALES, SEGUROS Y EFICIENTES PARA TU NEGOCIO

CARACTERÍSTICAS ELÉCTRICAS

+ Redundancia	2N
+ Disponibilidad	ICREA Nivel III
+ Potencia de diseño en m2	0.840 kW / IT
+ Capacidad de los UPS	225 kVA (x4) 130 kVA (x2)
+ Capacidad de los transformadores	1,000 kVA
+ Cantidad de acometidas eléctricas	1
+ Tiempo de autonomía de los UPS	7 minutos
+ Tiempo de autonomía de diésel	4 días
+ Capacidad total de los tanques de diésel	17,300 litros (4,570 gl)
+ Cantidad de generadores	2
+ Capacidad de los generadores	1,000 kW
+ Redundancia	2N
+ Disponibilidad	ICREA Nivel III

SEGURIDAD

+ Control de accesos	A través de Esclusas
+ Factores de autenticación	Dos (Biométrico y tarjeta de proximidad)
+ Registro de visitantes	Sí
+ Personal de seguridad 7x24	Sí
+ Cámaras de seguridad	Sí
+ Tiempo de grabación mínimo de DVR	90 días
+ Detección de incendios	VESDA
+ Extinción automática de incendio	Mediante Gas FM-200
+ Control de accesos	A través de Esclusas
+ Factores de autenticación	Dos (Biometrico y tarjeta de proximidad)
+ Registro de visitantes	Sí
+ Personal de seguridad 7x24	Sí
+ Cámaras de seguridad	Sí

CARACTERÍSTICAS ELECTROMECÁNICAS

(REFRIGERACIÓN)

+ Cantidad de unidades totales	21
+ Cantidad de unidades de redundancia	7
+ Toneladas de refrigeración para el Centro de Datos	332

COMUNICACIONES

+ Cableado de cobre	Categoría 6A o superior
+ Cableado de fibra	Monomodo y Multimodo
+ Recubrimiento del cableado	Plenum y/o LSOH
+ Espacios para Carriers	Sí
+ Site Entry	Sí

CERTIFICACIONES

+ ICREA Level III	ISO/IEC20000-1:2018
+ SSAE18 SOC1	ISO/IEC27001:2013
+ PCI DSS	ISO/IEC 9001:2015



SSAE18



PCI DSS