



CENTRO DE DATOS

KIO
MTY|1

KIO es una de las empresas líderes y de referencia de Data Centers en Latinoamérica. KIO cuenta con diversos Centros de Datos de última generación y más alta seguridad, disponibilidad y densidad en México, Colombia, Centroamérica y el Caribe. KIO hospeda en sus Data Centers los ecosistemas más robustos y amplios en la región en un ambiente seguro, escalable y profesional.



25°38'57.6"N 100°21'30.8"W

KIO MTY|1 Se incorpora al portafolio de KIO en el 2014, con un complejo tecnológico con características TIER III.

Ubicación: Avenida Gomez Morin 350 Sur piso 2, Colonia Valle Campestre 66265, San Pedro Garza García, NL.

CARACTERÍSTICAS



DISEÑO

Una Sala de Cómputo con pedestales antisísmicos y muros de concreto armado por todo el perímetro del Centro de Datos.



CAPACIDAD ELÉCTRICA

2 UPS de 225 kVA redundantes, los cuales tienen la capacidad suficiente para proveer energía ininterrumpida y filtrada a todos los equipos instalados.



REDUNDANCIA

Topología 2N en todos los equipos de misión crítica, con 2 generadores eléctricos de emergencia de 500 kW, cada uno cuenta con su propio tanque de almacenamiento de diésel, otorgando una autonomía de 4 días.



EFICIENCIA ENERGÉTICA

Confinamiento de pasillos fríos ayudando a tener un PUE promedio de 1.7.



MONITOREO

Cuenta con un Building Monitoring System (BMS), el cual monitorea la eficiencia y correcto funcionamiento de toda la infraestructura electromecánica del Centro de Datos.



NOC

Centro de monitoreo avanzado de operaciones y red.



ACOMETIDA ELÉCTRICA

Acometidas eléctricas para la carga crítica en mediana tensión 13.8 kVA, de donde derivan 2 líneas eléctricas a toda la infraestructura.



SEGURIDAD

Cuenta con 5 controles de seguridad de doble autenticación (proximidad y biométrico de reconocimiento facial) con un sistema de Video Vigilancia 7x24x365, con capacidad de almacenamiento de 90 días.



PROTECCIÓN CONTRA INCENDIOS

Cuenta con detectores de humo, estaciones manuales y alertamiento audiovisual en todas las áreas bajo estándares de la NFPA, adicional cuenta con sistemas automáticos de extinción contra incendios a base de agente limpio.



CARRIER NEUTRAL

Invitación abierta a todos los Carriers.

ATC	Neutral Networks	Vivaro
Axtel / Alestra	Telmex	Zayo
Cogent	Telum	
Flô Networks	Total Play	

Además KIO cuenta con la red de interconexión de alta velocidad entre sus Centro de Datos.

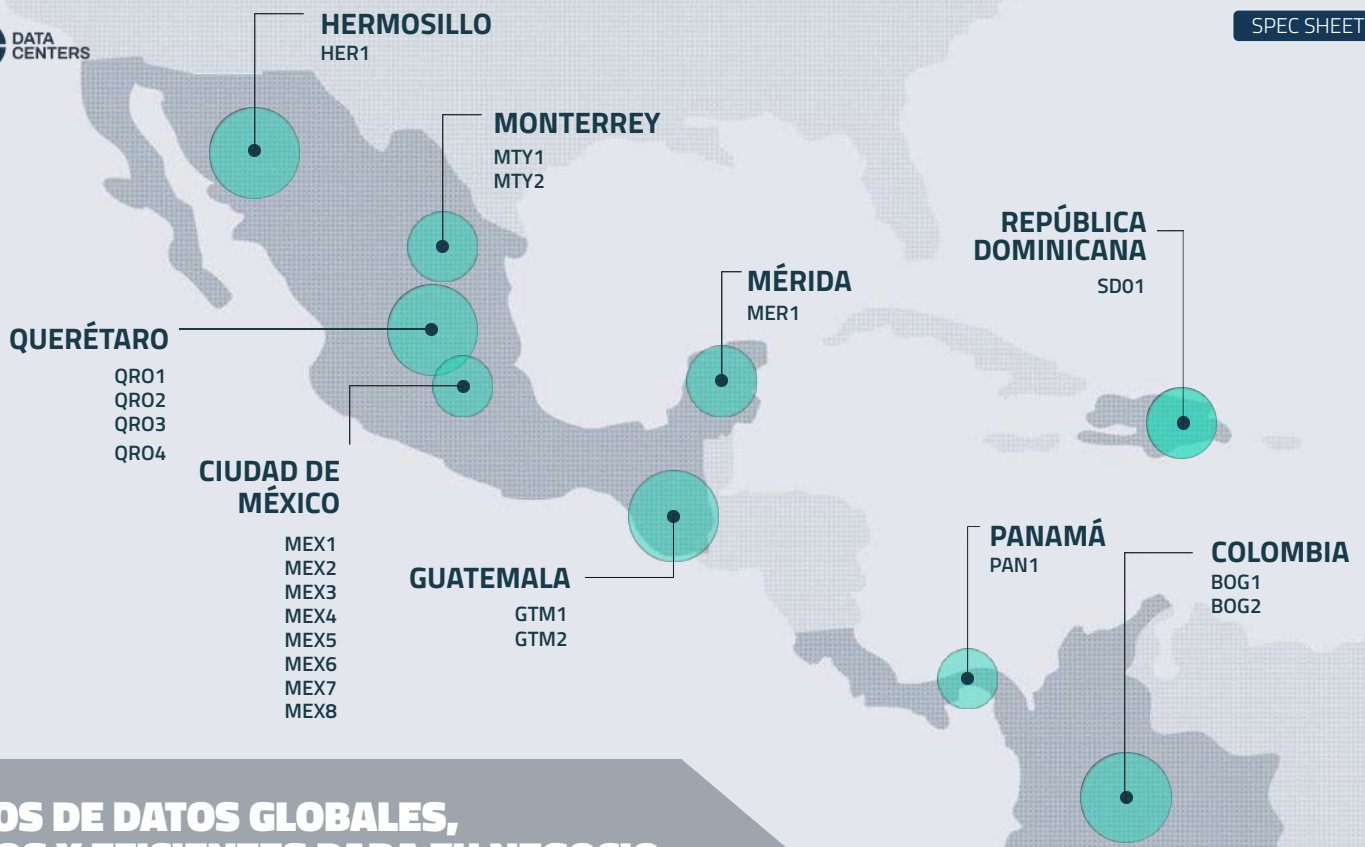


PERSONAL CAPACITADO

Personal altamente capacitado en operación de Centros de Datos 7x24x365 días del año.

CARACTERÍSTICAS FÍSICAS

+ Tipo de paredes	Concreto armado
+ Espesor de paredes	10 cm (3.93 pulgadas)
+ Muro perimetral	Sí
+ Construcción del muro perimetral	Concreto armado
+ Acceso para discapacitados	Sí
Edificio de propósito de Centro de Datos	Sí
+ Distancia a una estación de policía	10.3 km (6.40 millas)
Distancia a una estación de bomberos	4.1 km (2.54 millas)
+ Área de piso técnico del DC Fase 1	306 m ² (3,293 ft ²) ±
+ Piso elevado - Cargas concentradas	405 kg (892.87 lb)
+ Piso elevado - Cargas uniformes	1,200 kg/m ² (245.78 lb/ft ²)
+ Piso elevado - Carga de impacto	90 kg (198.41 lb)
+ Piso elevado - Última carga	1,406 kg (3,099 lb)
+ Capacidad máxima de gabinetes	133 aproximadamente
+ Disponibilidad de jaulas	Sí
+ Altura sobre el mar (metros)	537 m (1,761 ft)
+ Distancia del mar (kilometros)	306.2 km (190 millas)



CENTROS DE DATOS GLOBALES, SEGUROS Y EFICIENTES PARA TU NEGOCIO

CARACTERÍSTICAS ELÉCTRICAS

+ Redundancia	2N
+ Disponibilidad	ICREA Nivel III
+ Potencia de diseño en m2	0.595 kW / IT
+ Capacidad de los UPS	225 kVA
+ Capacidad de los transformadores	1,000 kVA
+ Cantidad de acometidas eléctricas	1
+ Tiempo de autonomía de los UPS	7 minutos
+ Tiempo de autonomía de diésel	4 días
+ Capacidad total de los tanques de diésel	9,000 litros (2,377.548 gl)
+ Cantidad de generadores	2
+ Capacidad de los generadores	500 kW

CARACTERÍSTICAS ELECTROMECAÑICAS (REFRIGERACIÓN)

+ Cantidad de unidades totales	9
+ Cantidad de unidades de redundancia	3
+ Toneladas de refrigeración para el Centro de Datos	110

SEGURIDAD

+ Control de accesos	A través de Esclusas Dos (Biométrico y tarjeta de proximidad)
+ Factores de autenticación	Sí
+ Registro de visitantes	Sí
+ Personal de seguridad 7x24	Sí
+ Cámaras de seguridad	Sí
+ Tiempo de grabación mínimo de DVR	90 días
+ Detección de incendios	VESDA
+ Extinción automática de incendio	Extinción por Gas

COMUNICACIONES

+ Cableado de cobre	Categoría 6A o superior
+ Cableado de fibra	Monomodo y Multimodo
+ Recubrimiento del cableado	Plenum y/o LSOH
+ Espacios para Carriers	Sí
+ Site Entry	Sí

CERTIFICACIONES

+ ICREA Level III	ISO/IEC37001:2016
-------------------	--------------------------

