


CENTRO DE DATOS

KIO QROJ2

KIO es una de las empresas líderes y de referencia de Data Centers en Latinoamérica. KIO cuenta con diversos Centros de Datos de última generación y más alta seguridad, disponibilidad y densidad en México, Colombia, Centroamérica y el Caribe. KIO hospeda en sus Data Centers los ecosistemas más robustos y amplios en la región en un ambiente seguro, escalable y profesional.

 20° 33' 59.2" N 100° 15' 24.8" W


QROJ2 Inició operaciones en 2024, es uno de los centros de datos más avanzados de la región con los más altos estándares en diseño y arquitectura


Ubicación: Cerrada de la Princesa No. 4, Parque Industrial El Marqués, Querétaro, 76246.

CARACTERÍSTICAS


 **DISEÑO**
2 Niveles de Construcción con un total de 3114 m2 que dan lugar a 3 Data Halls.

 **CAPACIDAD ELÉCTRICA**
12MW de carga IT total del facility, mediante 5 bloques de 2 MW IT + 2 bloques redundantes.


 **REDUNDANCIA**
Infraestructura concurrente mantenible en todos los equipos eléctricos, con **8 generadores eléctricos de emergencia de 3 MW**. Acometida eléctricas en media tensión de **6 MW** y **6 MW** en Alta Tensión.

 **EFICIENCIA ENERGÉTICA**
El enfriamiento está asegurado a través de un sistema de Agua Helada, incluye Chillers enfriados por aire en configuración concurrentemente mantenible. **Continuous cooling** de 5 min, obteniendo un **PUE** de diseño de 1.5. Esto lo logramos con ayuda de **sistemas sustentables** como los circuitos cerrados de agua.

 **MONITOREO**
Cuenta con un Building Monitoring System (**BMS**), el cual monitorea la eficiencia y correcto funcionamiento de toda la infraestructura electromecánica del Centro de Datos.

 **NOC**
Centro de monitoreo avanzado de operaciones y red.


 **PERSONAL CAPACITADO**
Cuenta con personal de operación 7x24x365 días del año.

 **CARRIER NEUTRAL**
Contamos con **Cirion, Cogent QuattroCom** físicamente en **QROJ2** y contamos con la ventaja de estar en el mismo campus de **QROJ1** y así poder extender el servicio de:

Arelion	EdgeUno	Miami Transcoding	TotalPlay
ATC	Fibra TV	Neutral Networks	TV Rey
Axtel / Alestra	Flō Networks	Orange	USSI Global
Bestel	Gold Data	PCCW Global	Vivaro
BT Global	IENTC	Quattrocom	Wantelco
C3ntro	Izzi	Sierra IG	Zayo
Cirion	MCM (Megacable)	Starlink	
Cogent	Metrocarrier	Telmex	

Además **KIO** cuenta con la red de interconexión de alta velocidad entre sus Centros de Datos y se interconecta con otros por medio de **DE-CIX** y **Megaport**

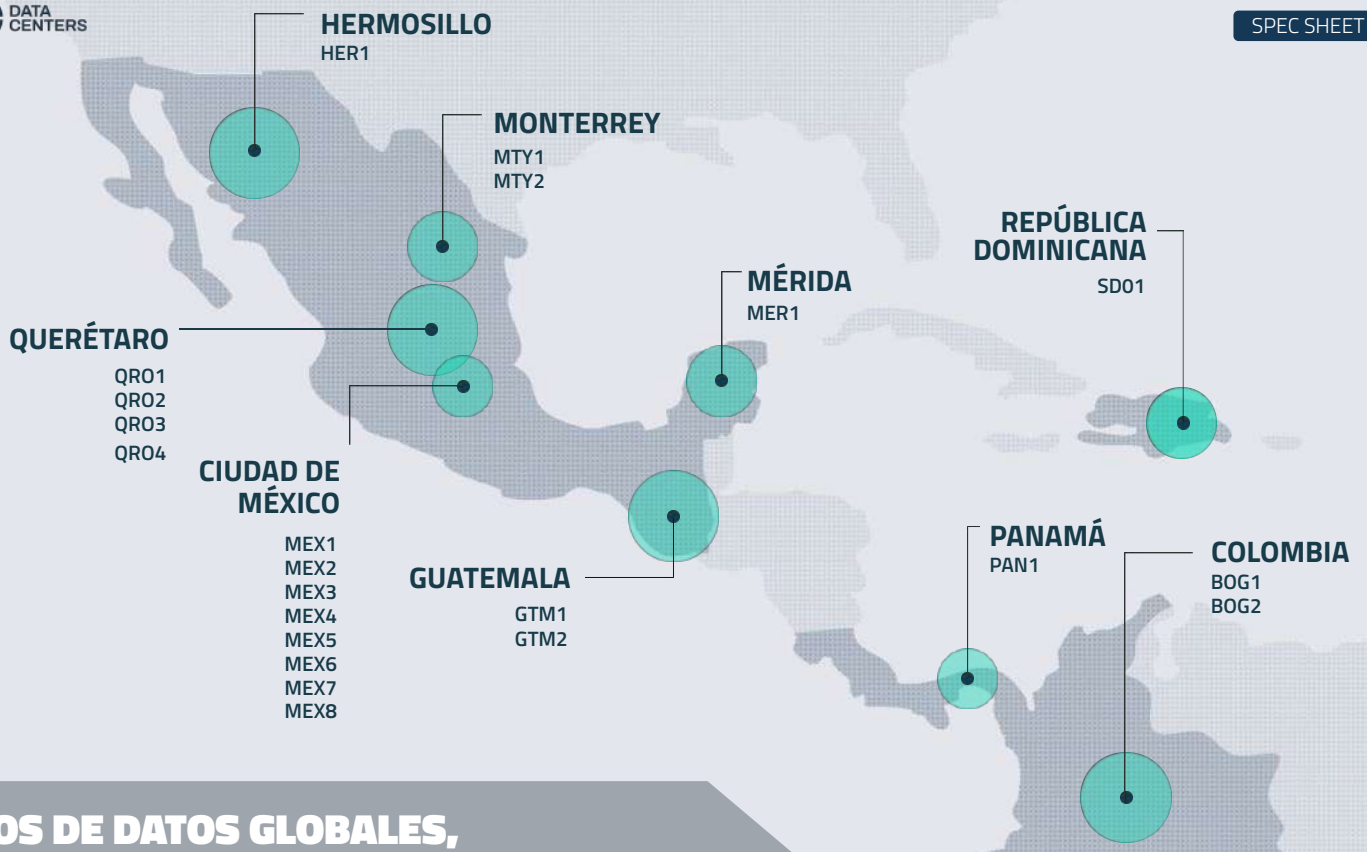
 **SEGURIDAD**
Cuenta con cinco controles de seguridad con un sistema de Video Vigilancia 7x24x365, con capacidad de almacenamiento de 90 días.

 **PROTECCIÓN CONTRA INCENDIOS**
Detección temprana de incendios **Very Early Smoke Detection Apparatus (VESDA)** y supresión mediante un sistema de preacción con doble interlock.

CARACTERÍSTICAS ELECTROMECAÑICAS (REFRIGERACIÓN)

Cantidad de unidades totales	30
Cantidad de unidades de redundancia	2
Toneladas de refrigeración	4,249

+ Control de accesos	Esclusas/Turnstile
+ Factores de autenticación	Tarjeta de proximidad
+ Registro de visitantes	Sí
+ Personal de seguridad 7x24	Sí
+ Cámaras de seguridad	Sí
+ Detección de incendios	Very Early Fire Detection
+ Extinción automática de incendio	Preacción doble interlock



CENTROS DE DATOS GLOBALES, SEGUROS Y EFICIENTES PARA TU NEGOCIO

CARACTERÍSTICAS FÍSICAS

+ Tipo de paredes	Concreto armado
+ Espesor de paredes	20 cm (7.87 pulgadas)
+ Muro perimetral	Sí
+ Construcción del muro perimetral	Concreto armado
+ Acceso para discapacitados	Sí
+ Edificio de propósito de Centro de Datos	Sí
+ Distancia a una estación de policía	3 km (1.86 millas)
+ Distancia a una estación de bomberos	15 km (9.32 millas)
+ Área de piso técnico del Data Hall 1	1,453 m ² (15,638.5 ft ²)
+ Área de piso técnico del Data Hall 2	1,773 m ² (19,084.6 ft ²)
+ Área de piso técnico del MDA-A	21.08m ² (226.89 ft ²)
+ Área de piso técnico del MDA-B	21.08m ² (226.89ft ²)
+ Área de piso técnico del MPOE-A	21.08m ² (226.89 ft ²)
+ Área de piso técnico del MPOE-B	21.08m ² (226.89 ft ²)
+ IDF-A	72.83 m ² (783.91 ft ²)
+ IDF-B	72.83 m ² (783.91 ft ²)
+ Cuarto independiente para UPS	Sí
+ Cuarto de UPS cuenta con aire acondicionado redundante	Sí
+ Capacidad máxima de gabinetes	1,552 aproximadamente
+ Densidad máxima kW/rack promedio	11 kW
+ Disponibilidad de espacio con jaula perimetral	Sí

CARACTERÍSTICAS ELÉCTRICAS

+ Redundancia / Disponibilidad	Infraestructura concurrentemente mantenible
+ Potencia de diseño	4.5 kW / IT por m ²
+ Capacidad de los UPS / IT	1 UPS - 2000kW por Bloque
+ Capacidad de los UPS / Mech	1 UPS - 300kW por Bloque
+ Monitoreo continuo de baterías	Sí, Litio
+ Capacidad de los transformadores	325 kVA
+ Cantidad de acometidas eléctricas	1
+ Tiempo de autonomía de los UPS	5 minutos EoL
+ Redundancia en Distribución regulada	2N en STSs / PDUs
+ Tiempo de autonomía de diésel	48 Hrs por Generador
+ Capacidad total de los tanques de diésel	300,894 litros totales (79,488 gl)
+ Cantidad de generadores	8 (2 catchers)
+ Capacidad de generadores	3000kW a 1880 MSNM

COMUNICACIONES

+ Cableado de cobre	Categoría 6A o superior
+ Cableado de fibra	Monomodo y Multimodo
+ Recubrimiento del cableado	Plenum y/o LSOH
+ Espacios para Carriers	Sí
+ Site Entry	Sí